

Service-Anleitung

WELLENBEREICHE:

KW Kurzwellen . . . 15 bis 51 m
MW Mittelwellen . . 185 bis 590 m
LW Langwellen . . . 1000 bis 2000 m



1 2 5 3 4

- 1 Netzschalter, Lautstärkereglern
- 2 Tonblende
- 3 Wellenschalter
- 4 Stationswähler
- 5 Kurzwellenlupe

LEISTUNGS-AUFNAHME:

43 Watt bei 220 V ~

ABMESSUNGEN:

Breite 490 mm
Höhe 370 mm
Tiefe 220 mm

Zum Anschluß an das Wechselstromnetz für 110/130/150/220 und 240 V ~

	V 1		V 2	V 3	V 4	V 5	V 6			Bel.	
	ECH 42		EAF 42	EBC 41	EL 41	AZ 41	EM 34				
	Hept.	Triode					A 1	A 2	L		
Va	248	83	248	63	240	273	—	—	248	Skalenbeleuchtung 2 x 6,3V/0,32 Amp.	V
Vg 2	51	—	83	—	248	—	—	—	—		V
Vg 4	51	—	—	—	—	—	—	—	—		V
Vg 1	—	—	—	—	-6,2	—	—	—	—		V
Ja	1,36	3,4	3,6	0,54	34	52	0,23	0,23	0,3		mA
Jg 2	—	—	1,1	—	4,7	—	—	—	—		mA
Jg 2+4	2,45	—	—	—	—	—	—	—	—	mA	

Alle Meßdaten gelten bei 220 V ~. Der Wellenschalter ist auf M geschaltet, an der Antenne liegt kein Signal. Die Spannungen sind gegen Chassis mit einem verlustfreien Voltmeter gemessen.

HERAUSGEGEBEN VON DER PHILIPS-HORN Y-ZERDIK SERVICE-ZENTRALE WIEN
Vervielfältigung, insbesondere Nachdruck ist ohne unsere ausdrückliche Bewilligung verboten und wird strafrechtlich verfolgt.

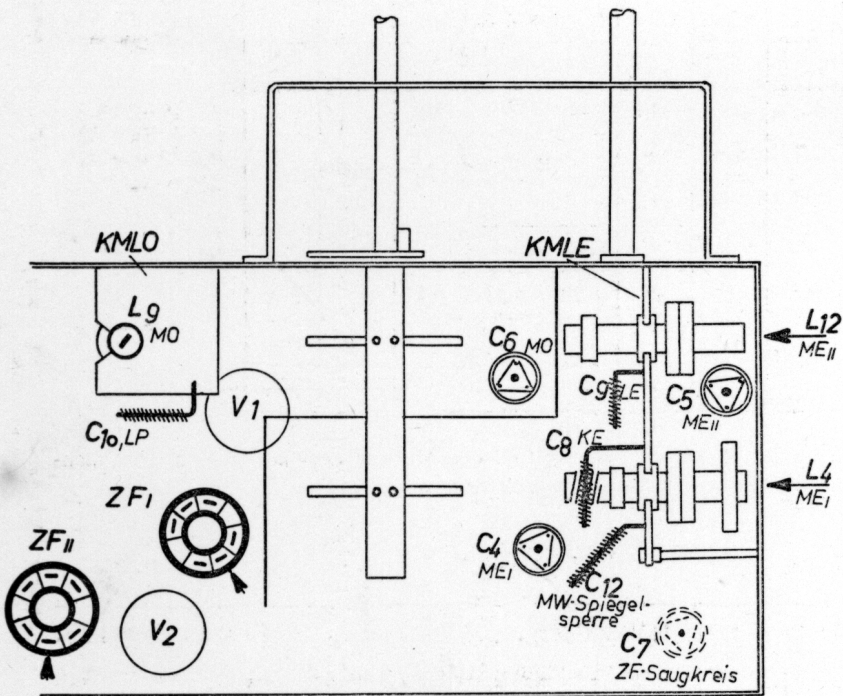
BA 531 A

ABGLEICHTABELLE

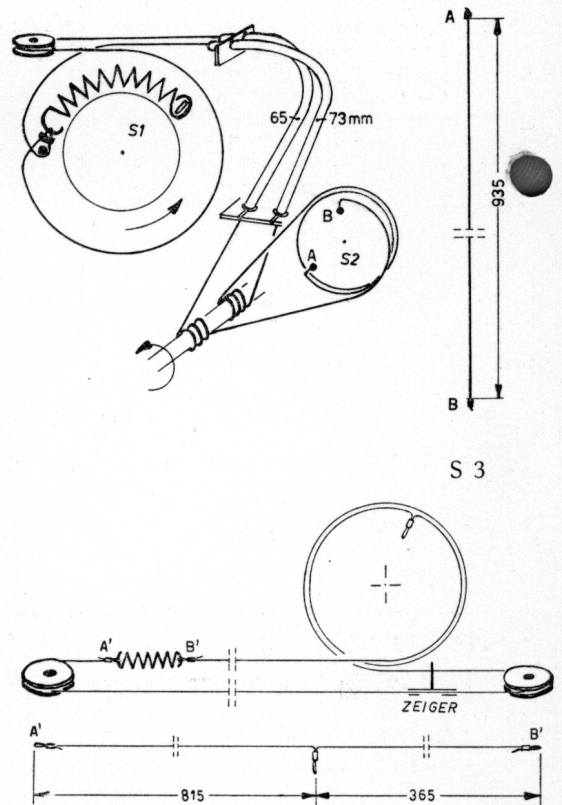
Tonblende in Stellung mittel (Stellung 3)

		Wellenschalter	Skalenzeiger	Prüfgenerator	Abgleich mit	Out put	
ZF	a	M	350 m	458,5 kHz an mittleres Statorpaket von Drehkondensator	Kerne in L 18, L 17	Max.	a und b wiederholen
	b	M	350 m		Kerne in L 15, L 14	Max.	
Osz. K		K	Bereich ist durch Spule und Anfangskapazität des Drehkondensators gegeben				
		K					
Einstellung der Kurzwellenlupe	a	K	6 MHz	6 MHz an Antenne	KW Lupe in Stellung geringster Bedämpfung (Knopf 5 nach links)		a, b und c wiederholen
	b			KW Lupe in größter Bedämpfung (Knopf 5 nach rechts)			
	c			Ablesung des Variationsbereiches	Osz. Spule ist so in der Lage zu verändern, daß der Hub 120 kHz bei 6 MHz beträgt		
Osz. M	a	M	200 m	1500 kHz an Antenne	Trimmer C 6	Max.	a und b wiederholen!
	b	M	500 m	546 kHz an Antenne	Kern in L 9	Max.	
Osz. L	a	L	1690 m	177,5 kHz an Antenne	Drahttrimmer C 10	Max.	a und b wiederholen!
	b	L	1068 m	281 kHz an Antenne	Kontrolle		
Eing. K	a	K	18,20 MHz	18,20 MHz an Antenne	Drahttrimmer C 8	Max.	KW Lupe in Mittelstellung
	b	K	6 MHz	6 MHz an Antenne	Kontrolle		
Eing. M	a	M	476 m	630 kHz an Antenne	Kern in L 12	Max.	a, b, c und d wiederholen Reihenfolge einhalten
	b	M	476 m	630 kHz an Antenne	Kern in L 4	Max.	
	c	M	200 m	1500 kHz an Antenne	Trimmer C 5	Max.	
	d	M	200 m	1500 kHz an Antenne	Trimmer C 4	Max.	
Spiegel-sperre			427 m	1620 kHz an Antenne	Drahtkondensator C 12	Min.	
Eing. L	a	L	1068 m	281 kHz an Antenne	Trimmer C 9	Max.	
	b	L	1690 m	177,5 kHz an Antenne	Kontrolle		

SPULEN- UND TRIMMERLAGEPLAN



SEILZUG



BA 531 A

Bei Bestellung ist stets anzugeben:

1. Code-Nummer
2. Bezeichnung des Ersatzteiles
3. Typenbezeichnung des Gerätes

MECHANISCHE ERSATZTEILE

Bezeichnung	Code-Nummer
Knopf Abstimmung, Lautstärke	JR 510 41
Knopf Kurzwellenlupe	JR 511 97
Knopf Wellenschalter	JR 361 91
Knopf Tonblende	JR 361 92
Kassette vormontiert	JR 000 88
Skala bedruckt	JR 217 88
Zierleiste oberberhalb der Skala	JR 619 58
Schallwand gespritzt	JR 247 32
Ring für Magisches Auge	JR 559 14
Zeigerschlitten vollständig	JR 425 69
Zeigerführungen (2 Stück)	JR 584 10
Bügel für Zeigerführung	JR 465 39
Gewindestifte	OB 06503/3x10
Zeiger lackiert	JR 331 76
Winkelbügel für Mag. Auge	JR 448 07
Schelle beklebt für Mag. Auge	JR 397 01
Achse für Wellenschalter	JR 208 13
Achse für Tonblende	JR 208 15
Schaltersegment Oszillator	JR 198 43
Schaltersegment Eingang	JR 198 44
Abschirmung beklebt	JR 332 03
Schaltersegment Tonblende	JR 198 45
Achse KW Lupe	JR 427 08
Kurvenscheibe genietet.	JR 312 68
Antriebsachse, Abstimmung	JR 427 07
Spulenplatte vollst. Eingang	JR 110 16
Spulenplatte vollst. Oszillator	JR 110 18
Drehkondensator mit Seilscheibe	JR 346 08
Lampenfassung vollständig	JR 371 76
Seilrolle geschlitzt (S 2)	JR 324 30
Antriebsseil (Radioleine)	JR 211 52
Feder für Antriebsseil	A 3 646 26
Spanntrommel für Feder (1)	A 3 327 12
Seilscheibe für Zeigerseil (S 3)	JR 210 46
Zeigerseil	JR 211 54
Zugfeder für Zeigerseil	JR 646 01
Spannungswähler vollständig	JR 397 00
Rückwand	JR 249 97
Antennenplatte	JR 375 01
Grammophonplatte	JR 533 05
LS Buchse	JR 533 05
Bodenplatte	JR 241 14

SPULEN

Nr.	Bezeichnung	Wert	Code-Nr.
L 1	Spule KLME		JR 130 18
L 2			
L 3			
L 4			
L 5	Spule KMLO		JR 130 19
L 6			
L 7			
L 8			
L 9	Spule ME II		JR 130 20
L 10			
L 11			
L 12			
L 13	Saugkreis ZF		JR 130 10
L 14	ZF-Trafo I		JR 120 19
L 15			
L 16			
L 17	ZF-Trafo II		JR 120 06
L 18			
AT	Ausgangstrafo		JR 151 46
NT	Netztrafo		JR 141 28
LS	Lautsprecher	5 Ohm	A 228 FX
Si	Lamellensicherung		1 Ampere

WIDERSTÄNDE

Nr.	Wert	Belastbarkeit Watt	Code-Nr.
R 1	1000 Ohm	0,25	JR 375 29
R 2	10000 Ohm	0,25	
R 3	12000 Ohm	0,25	
R 4	15000 Ohm	0,25	
R 5	10000 Ohm	0,25	
R 6	22000 Ohm	0,25	
R 8	47000 Ohm	0,25	
R 9	0,1 M-Ohm	0,25	
R 10	0,22 M-Ohm	0,25	
R 11	0,33 M-Ohm	0,25	
R 12	0,47 M-Ohm	0,25	
R 13	0,82 M-Ohm	0,25	
R 15	1 M-Ohm	0,25	
R 16	1 M-Ohm	0,25	
R 17	1 M-Ohm	0,25	
R 18	1 M-Ohm	0,25	
R 19	1,5 M-Ohm	0,25	
R 20	3,3 M-Ohm	0,25	
R 21	6,2 M-Ohm	0,25	
R 22	150 Ohm	0,5	
R 23	33000 Ohm	1	
R 24	56000 Ohm	1	
R 25	1200 Ohm	1	
P	Potentiometer mit Schalter 0,2 + 0,65 MΩ		

KONDENSATOREN

Nr.	Ausführung	Wert	Code-Nr.	
C 1	Drehkondens.		JR 346 08	
C 2				
C 3				
C 4	Lufttrimmer	3-30 pF	28 212 36	
C 5	Lufttrimmer	3-30 pF	28 212 36	
C 6	Lufttrimmer	3-30 pF	28 212 36	
C 7	Lufttrimmer	3-30 pF	28 212 36	
C 8	Drahttrimmer	25 pF	49 005 49	
C 9	Drahttrimmer	100 pF	49 005 51	
C 10	Drahttrimmer	400 pF	49 005 54	
C 11	Keramik-Kd.	4,7 pF	49 059 92	
C 12	Drahttrimmer	75 pF		
C 13	Gezog. Kd.	} enthalten in ZF I	49 059 92	
C 14	Gezog. Kd.		49 059 92	
C 15	Gezog. Kd.		49 059 92	
C 16	Gezog. Kd.	} enthalten in ZF II	49 059 92	
C 17	Keramik-Kd.	100 pF	A 507	
C 18	Keramik-Kd.	68 pF		
C 19	Keramik-Kd.	56 pF		
C 20	Keramik-Kd.	56 pF		
C 21	Keramik-Kd.	47 pF		
C 22	Keramik-Kd.	120 pF		
C 23	Keramik-Kd.	100 pF		
C 24	Keramik-Kd.	180 pF		
C 25	Keramik-Kd.	470 pF		
C 26	Keramik-Kd.	22 pF		
C 27	Papier-Kd.	1750 pF/500V		
C 28	Keramik-Kd.	450 pF		
C 29	Keramik-Kd.	4700 pF		
C 30	Keramik-Kd.	1500 pF		
C 31	Keramik-Kd.	4700 pF		
C 32	Keramik-Kd.	10000 pF		
C 33	Papier-Kd.	1000 pF/500V		
C 34	Papier-Kd.	22000 pF/125V		
C 35	Papier-Kd.	47000 pF/125V		
C 36	Papier-Kd.	47000 pF/125V		
C 37	Papier-Kd.	0,1 µF/250V		
C 38	Papier-Kd.	0,1 µF/250V		
C 40	Papier-Kd.	4700 pF/1000V		
C 47	} Elko	2x50µF 335/400 V		A 507
C 48				
C 49	Keramik-Kd.	33 pF		