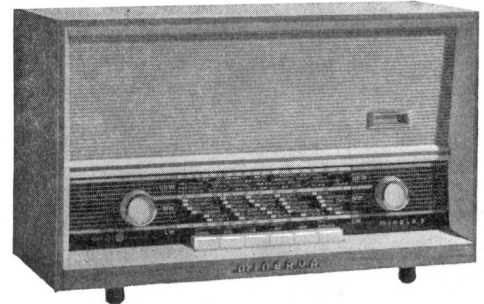


# MINERVA SERVICE

**Technische Kurzbeschreibung des Minola 2:** 7 Röhren: ECC 85, ECH 81, EF 89, EABC 80, EL 84, EZ 80, EM 84, 3 Wellenbereiche: UKW 87,5 — 104,5 MHz, MW 518 — 1625 kHz (580 — 185 m), LW 154 — 283 kHz (1940 — 1060 m), Zwischenfrequenzen: 10,7 MHz und 461 kHz. 9 abgestimmte Kreise auf FM, 6 abgestimmte Kreise auf AM. Zwischenfrequenzsperre.

Schwenkbare Ferritantenne für MW und LW, Zweigangdrehkondensator für MW und LW, Induktionsabstimmung für UKW. Magisches Band. Ausgangsleistung 5 Watt. Ovallautsprecher 16 x 13 cm (Impedanz 5 Ohm). Antennenanschluß für AM und FM, Phonanschluß, Tonbandanschluß, Außenlautsprecheranschluß. Drei Bereichstasten, Aus-Ein-Taste, zwei Klangtasten (Tonblende- und Baßtaste).

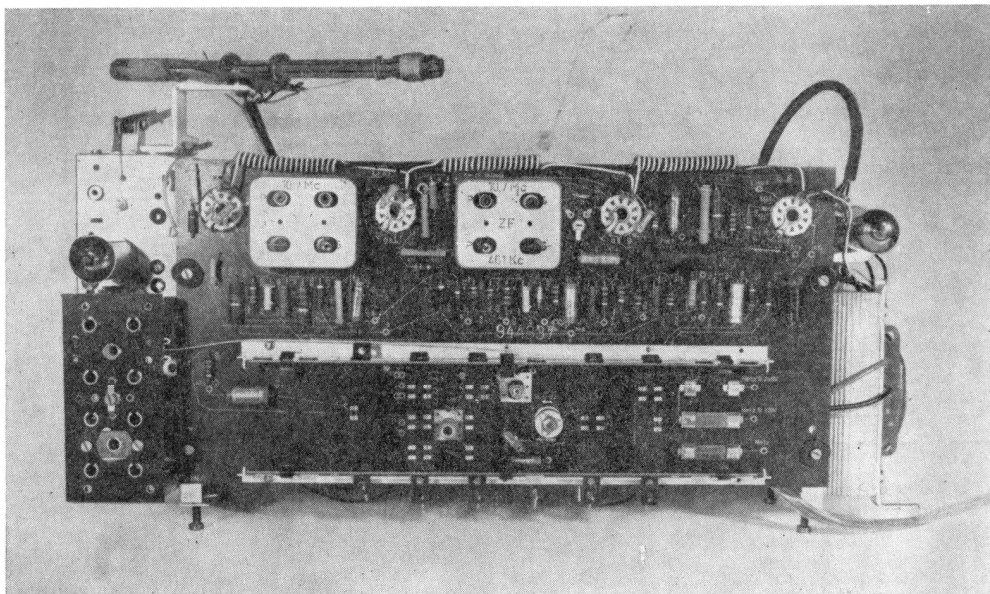
Geeignet für Wechselspannung 220 und 240 Volt Stromaufnahme ca. 52 Watt, 2 Lamellensicherungen 1,5 A, 2 Lämpchen 7 V/0,3 A. Abmessungen des Gehäuses: (Breite x Höhe x Tiefe): 440 x 270 x 175 mm. Gewicht des Gerätes: Verpackt 8 kg, unverpackt 6,7 kg.

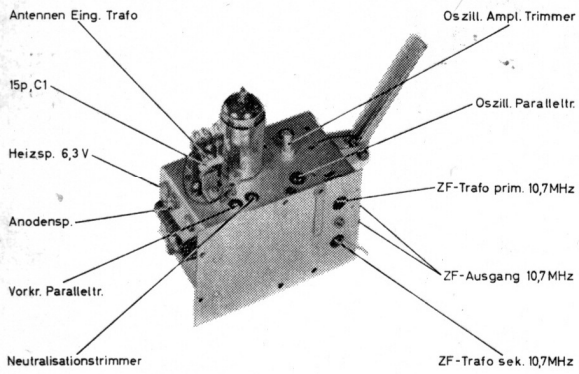


Abgleichfolge	Druck-taste	Zeiger	Prüfsignal	Ankopplung	Abgleich	Anzeige	
AM - ZF	MW	rechter Anschlag	461 kHz	2 nF, G <sub>1</sub> , ECH 81	L 27, 26 L 23, 22	max. Output	
AM - ZF Sperre		ca. 480 m	461 kHz		L 10	min. Output	
MW-Oszillator		linker Anschlag rechter Anschlag	513 kHz 1625 kHz		über Kunstantenne an Antennenbuchse	L 19 C 35	max. Output
MW-Eingang		480 m 220 m	625 kHz 1365 kHz			L 17 C 22	
LW-Oszillator	LW	1100 m	273 kHz	Symmetrisch an Dipol	C 37	max. Output	
LW-Eingang		1700 m 1200 m	165 kHz 250 kHz		L 18 C 23		
FM - ZF	UKW	ca. 91 MHz	unmoduliert 10,7 MHz moduliert	2 nF, G <sub>1</sub> , ECH 81	L 24, 21, 20 L 25	max. Output Röhren- voltmeter	
FM - ZF		ca. 91 MHz	10,7 MHz		Drahtstück in Ose*)	L 8, L 7	max. Output Röhren- voltmeter
FM-Oszillator		rechter Anschlag linker Anschlag	87,4 MHz 104 MHz moduliert	Symmetrisch an Dipol	durch Änderung der Seillänge und C 16	max. Output	
FM - ZW - Kr.		101 MHz	101 MHz moduliert		C 8		

Outputmeter an LS Buchse, LS-Regler voll aufgedreht, Lokaltaste gedrückt. Röhrenvoltmeter an Ratioelko C 62. AM-Abgleich mit modulierten HF-Signalen.

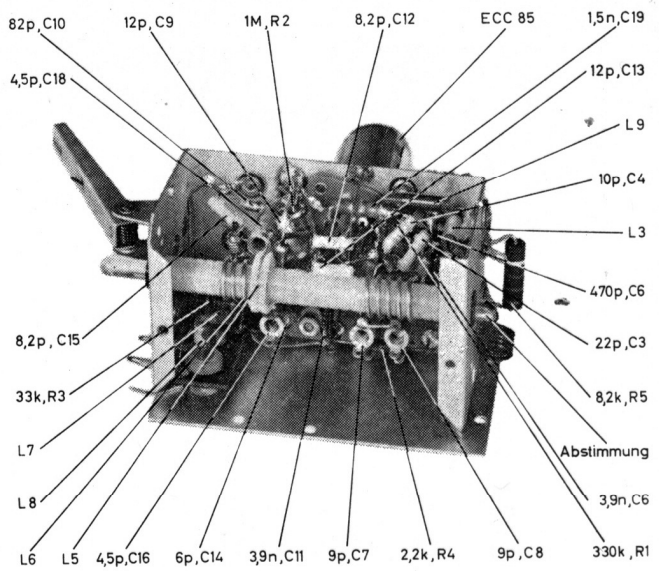
\*) Ose am UKW-Teil neben Oszillator Amplitudentrimmer, von der Gerätehintenseite zugänglich (siehe auch Abbildung letzte Seite oben).





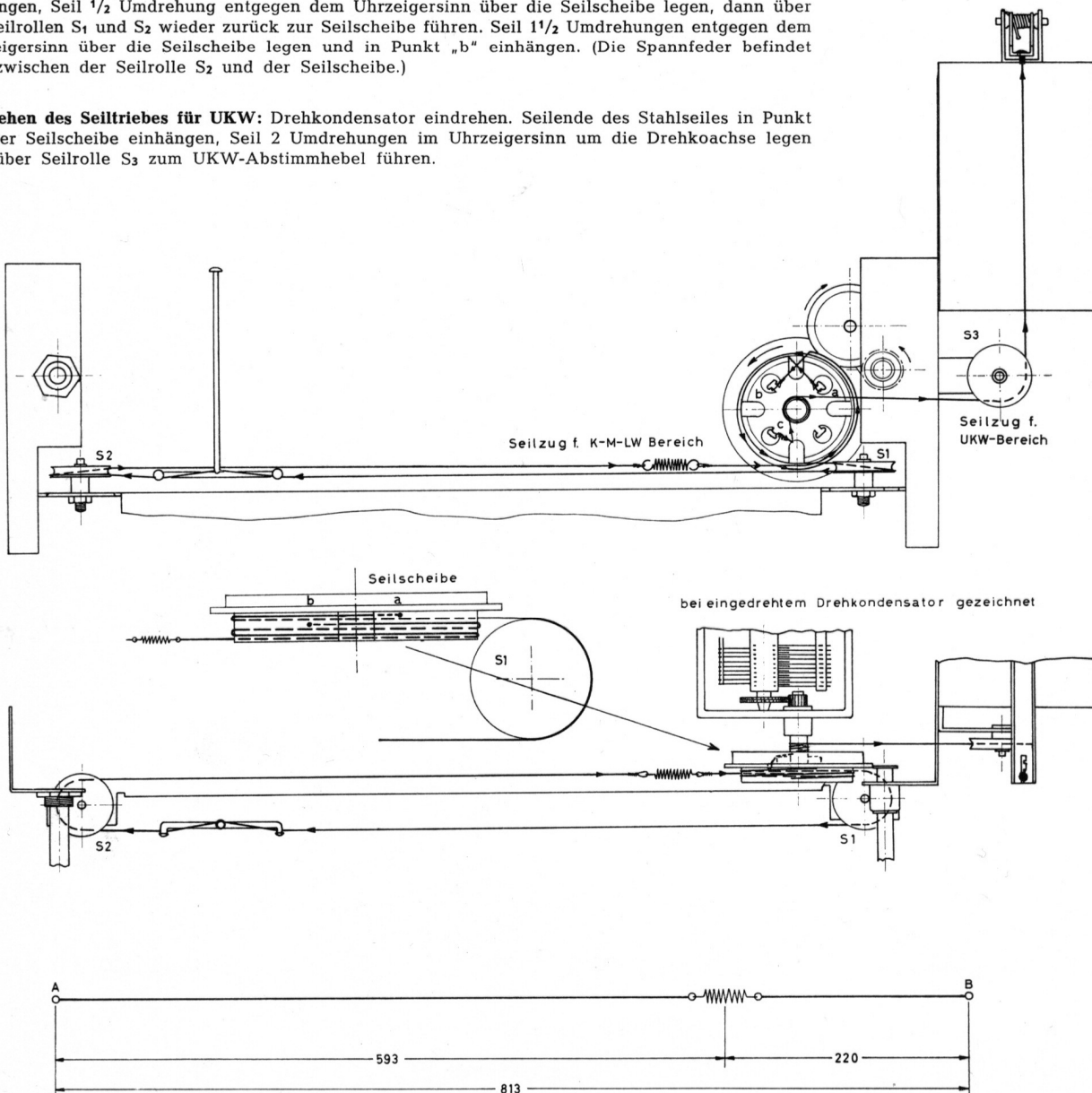
UKW-Teil

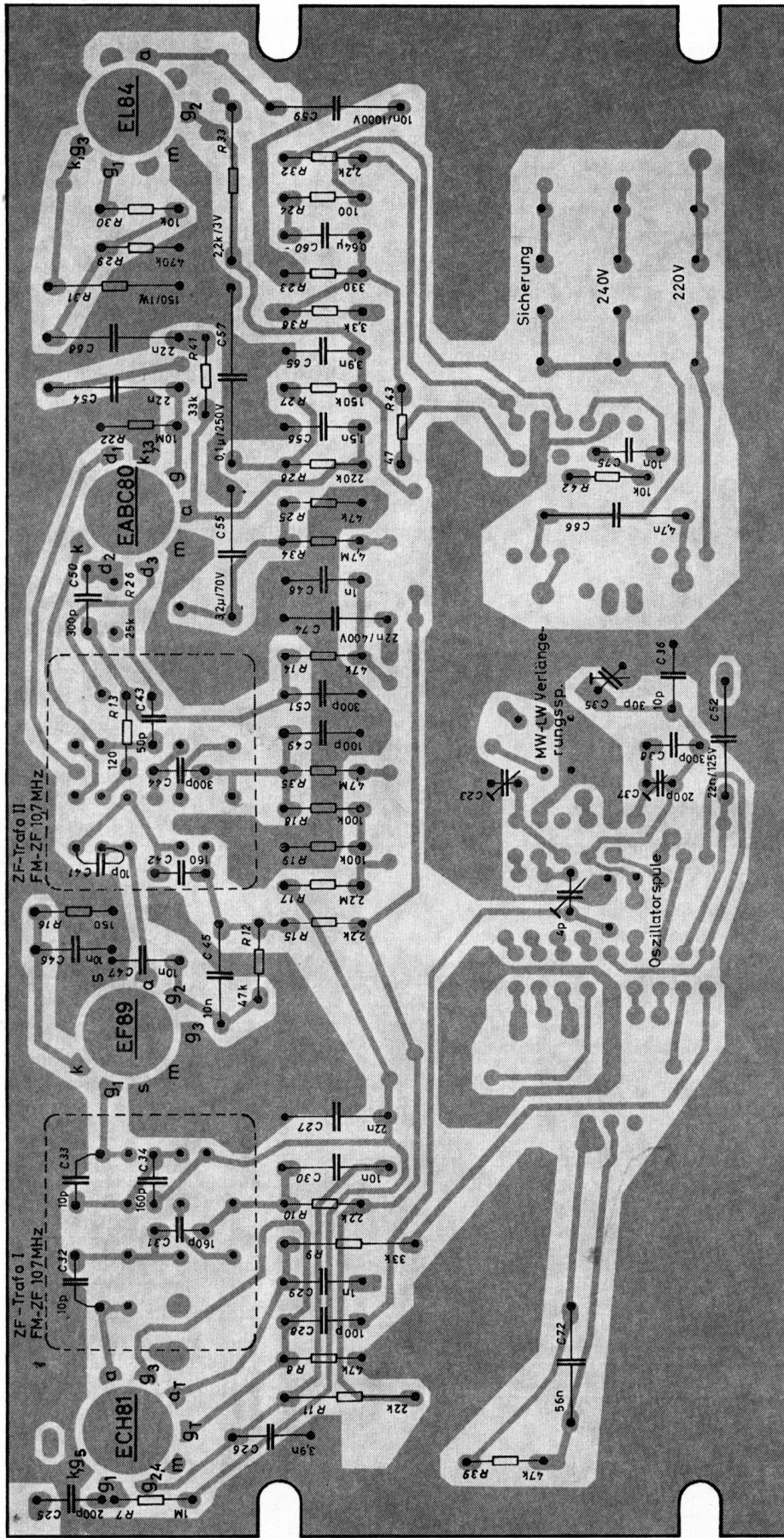
Innenansicht UKW-Teil ▶



**Aufziehen des Zeigerseiles:** Drehkondensator eindrehen. Seilende A in Punkt „a“ der Seilscheibe einhängen, Seil 1/2 Umdrehung entgegen dem Uhrzeigersinn über die Seilscheibe legen, dann über die Seilrollen S<sub>1</sub> und S<sub>2</sub> wieder zurück zur Seilscheibe führen. Seil 1 1/2 Umdrehungen entgegen dem Uhrzeigersinn über die Seilscheibe legen und in Punkt „b“ einhängen. (Die Spannfeder befindet sich zwischen der Seilrolle S<sub>2</sub> und der Seilscheibe.)

**Aufziehen des Seiltriebes für UKW:** Drehkondensator eindrehen. Seilende des Stahlseiles in Punkt „c“ der Seilscheibe einhängen, Seil 2 Umdrehungen im Uhrzeigersinn um die Drehkoachse legen und über Seilrolle S<sub>3</sub> zum UKW-Abstimmhebel führen.





### Spezielle Bauteile

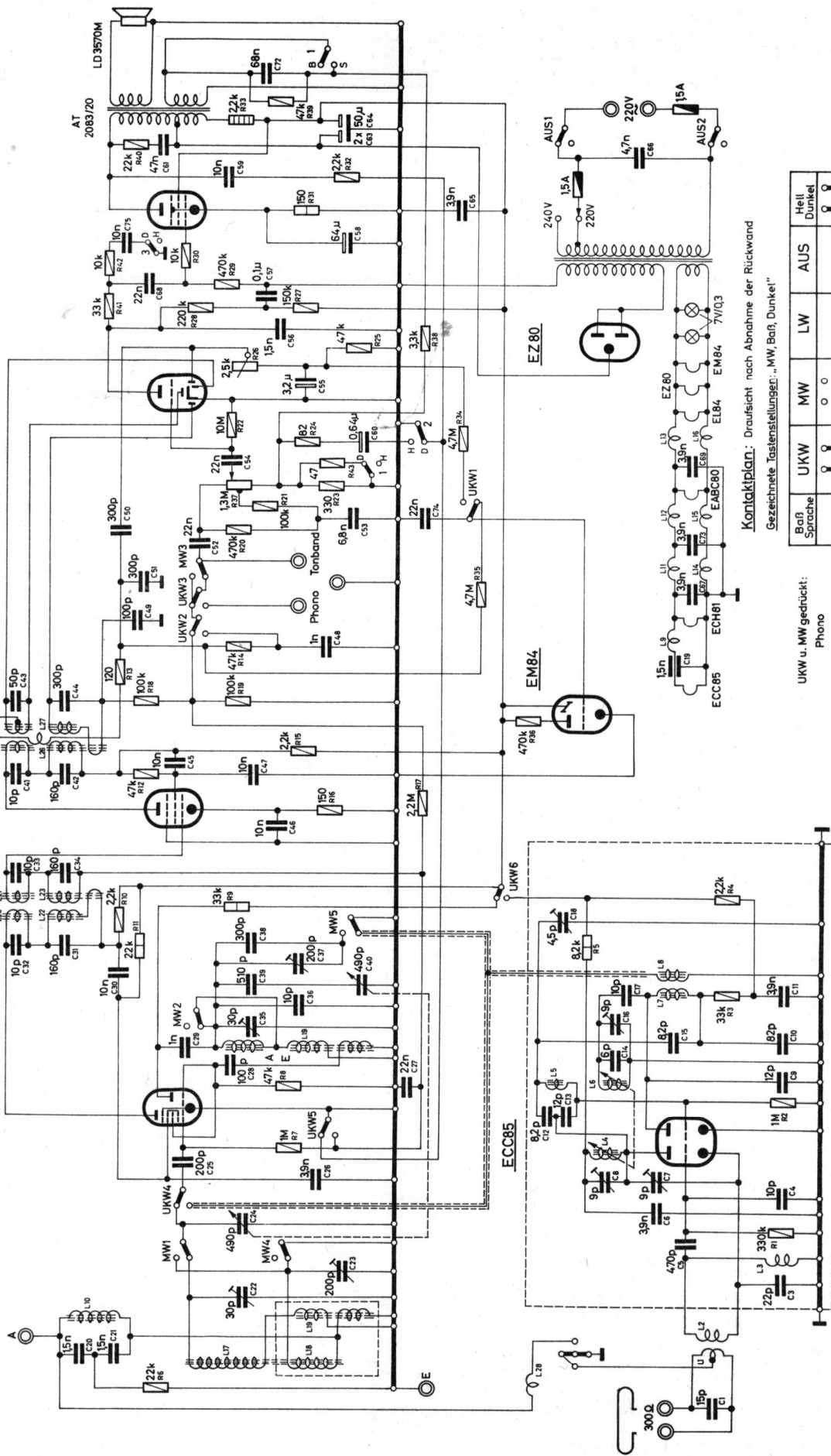
AM-Drehkondensator C 24, C 40	2 GG NSF Type 521/2/Z-D 10107	Schwenkhebel 593 N	2083/7	Schallwand 593 N	2083/15
UKW-Kreisplatte L 4, L 6	2030/U10	MW-Antennenspule	2083/W1	Bodenabdeckung	2074/18
Schubstange mit Abstimmkernen	2053/U 6	LW-Antennenspule	2083/W2	Seilscheibe	2053/300
Lautstärkeregler R 37	NP 20135/01 1,3 MOhm rechts log. Anzapfung bei 100 kOhm, Achse 33 mm	Ausgangstrafa	2053/U2	Triebachse m. Reibscheibe	2053/U13
Einstellregler R 26	2,5 kOhm Type WFG	Lautsprecher	LD 3570 M	Metallreibscheibe komplett	2054/8
Miniaturelko C 55	4 uF/64 V Type C 425 AL/H 4	Netztrafo	2083/U1	Zwischenrolle	2053/62
Miniaturelko C 60	0,64 uF/64 V Type C 425	Federkontaktschieber	2083/U3 (2053/67)	Feder für Zwischenrolle	2053/61
Spulensatz	2083/W 13	Tastenaggregat	593 N	Zeiger	2016/211
Ferritstab	170 x 10	Tastenkнопf 593 N	2083/8	Buchsenplatte komplett	593
		Drehknöpfe	14180 Farbe 8602	MB Einfassung	2083/10
		Rückwand 593 N	2083/76	Skala	593 N

EL84

EABC80

EF89

ECH81



Kontaktplan: Draufsicht nach Abnahme der Rückwand  
 Gezeichnete Tastenstellungen: „MW, Baß, Dunkel“

Baß Sprache	UKW	MW	LW	AUS	Hell Dunkel
0	4 0 0 1	1 0 0 4	1 0 0 2	1 0 0 2	1 0 0 2
1 0	5 0 0 2	2 0 0 5	1 0 0 2	1 0 0 2	1 0 0 2
	6 0 0 3	3 0 0 3			

nur für Ausführung Schweiz

UKW u. MW gedrückt:  
 Phono

# Schaltbild Minerva „Minola 2“